

# Teplota a srážky na území ČR za rok 2023

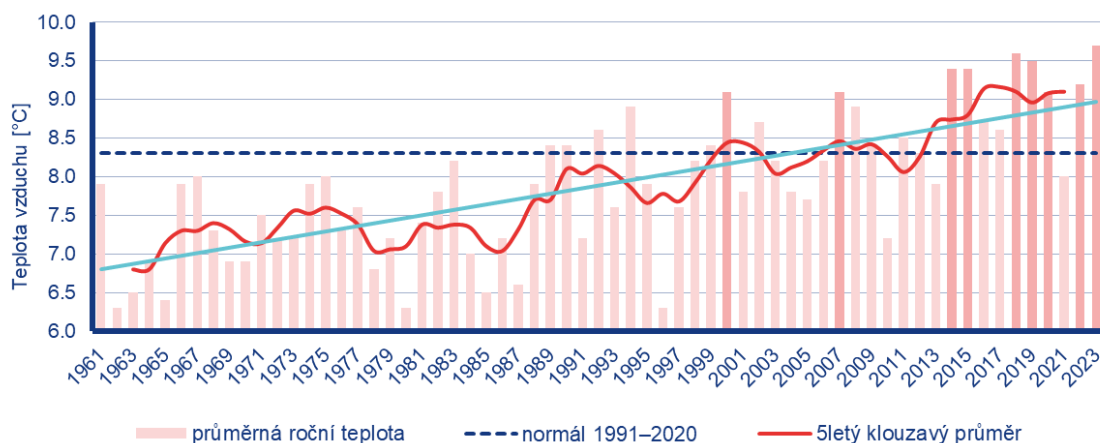
Rok 2023 byl na území ČR teplotně silně nadnormální, průměrná roční teplota vzduchu 9,7 °C byla o 1,4 °C vyšší než normál 1991–2020. Jde tak o vůbec nejteplejší rok zaznamenaný v řadě od roku 1961. Doposud nejteplejším rokem na našem území byl rok 2018 s průměrnou roční teplotou 9,6 °C, následovaly roky 2019 (9,5 °C), 2014 a 2015 (9,4°C).

V uplynulém roce 2023 byla u všech měsíců kromě dubna a května odchylka průměrné měsíční teploty vzduchu na území ČR od normálu 1991–2020 kladná. Výrazně teplé byly měsíce leden (odchylka +3,4 °C), září (odchylka +3,5 °C), říjen (odchylka +2,9 °C) a prosinec (odchylka +2,5 °C). Září bylo hodnoceno jako mimořádně nadnormální a bylo nejteplejším doposud zaznamenaným zářím na území ČR. Leden a říjen byly hodnoceny jako silně nadnormální, prosinec a také červenec (odchylka +1,3 °C) pak jako teplotně nadnormální. Velmi chladný byl naopak duben - s průměrnou teplotou 6,4 °C (odchylka -2,1°C) byl hodnocen jako teplotně silně podnormální.

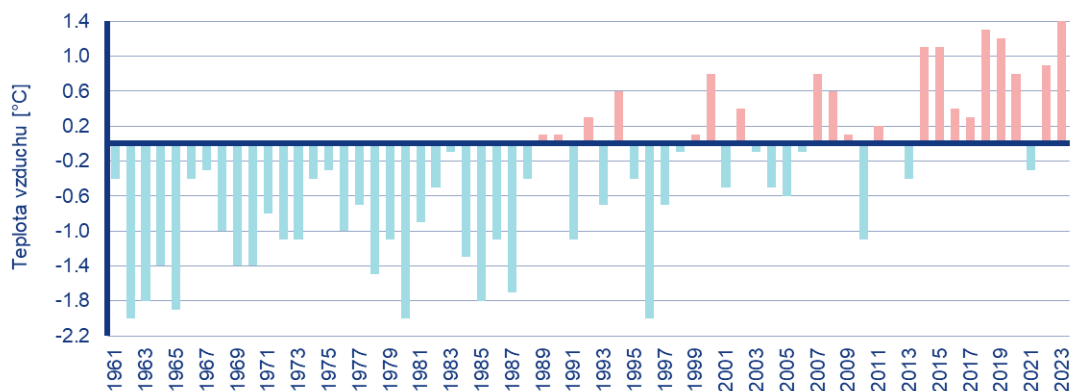
Srážkově byl rok 2023 na území ČR normální. Předběžný průměrný roční úhrn srážek 728 mm představuje 106 % normálu 1991–2020. V průběhu roku se střídaly na srážky bohaté a chudé měsíce. Srážkově silně nadnormální byly měsíce duben s úhrnem 68 mm (174 % normálu), srpen s úhrnem 135 mm (173 % normálu), listopad s úhrnem 90 mm (200 % normálu) a prosinec s úhrnem 90 mm (196 % normálu). Naopak velmi suché bylo září, kdy na území ČR spadlo v průměru pouze 18 mm srážek (30 % normálu). Srážkově podnormální byly dále měsíce květen a červen, kdy spadlo 61 a 56 % srážkového normálu.

Uvedené údaje jsou pouze předběžné a mohou se ještě měnit, neboť data nebyla kompletně doplněna a verifikována.

Podrobné hodnocení roku 2023 se připravuje a bude zveřejněno v časopise Meteorologické zprávy či klimatologické ročenice na [info.chmi.cz](http://info.chmi.cz).



Obr. 1: Průměrná roční teplota vzduchu na území ČR v porovnání s normálem 1991–2020 a proložená lineární přímkou (modře) v období 1961–2023. Zvýrazněny jsou roky s průměrnou teplotou nad 9,0 °C.



Obr. 2: Odchylka průměrné roční teploty vzduchu na území ČR od normálu 1991–2020 v období 1961–2023.



**Český  
hydrometeorologický  
ústav**

**Kontakt:**

**Tiskové a informační oddělení** ([info@chmi.cz](mailto:info@chmi.cz))

**Monika Hrubalová**

e-mail: [monika.hrubalova@chmi.cz](mailto:monika.hrubalova@chmi.cz)

tel.: 244 032 724 / 737 231 543

**Jan Doležal**

e-mail: [jan.dolezal2@chmi.cz](mailto:jan.dolezal2@chmi.cz)

tel.: 724 342 542

**Aneta Beránková**

e-mail: [aneta.berankova@chmi.cz](mailto:aneta.berankova@chmi.cz)

tel.: 735 794 383